

Comité de Pilotage

-

Zone Spéciale de Conservation « Vallée du Gardon de Saint Jean » FR9101368

Saumane - 18 décembre 2023



Projet cofinancé par le Fonds Européen Agricole pour le Développement Rural
L'Europe investit dans les zones rurales

Personnes excusées

Nathalie LAMANDE - Région Occitanie

Aurélie GENHOLER - Région Occitanie

Sylvain MATEU - Direction Départementale des Territoires et de la Mer du Gard

Jerome DUMONT - Direction Départementale des Territoires de Lozère

Josette GAILLAC - Mairie de Bassurels

Philippe FLAYOL - Mairie de Moissac Vallée Française

Louise SALATHE - Mairie de Sainte Croix de Caderle

Irène LEBEAU - Communauté de Communes Causses-Aigoual-Cévennes Terres Solidaire

Kathy DURAND - Communauté de Communes Causses-Aigoual-Cévennes Terres Solidaire

Ghislain BAVRE - Alès Agglomération

Lauriane BRUN - Alès Agglomération

Bérenger REMY - Communauté de Communes Gangeoise et Suménoise

Célia VILLARET - Parc national des Cévennes

Le Centre Régional de la Propriété Forestière

Eric DEBENNE - Lozère Tourisme

Fédération Française de Randonnées Pédestre

Confédération paysane

Anahi BARRERA - Agence de l'eau Rhône Méditerranée Corse

Vincent RAVEL - Fédération de Pêche du Gard

Conservatoire d'Espaces Naturels d'Occitanie

Conservatoire Botanique National Méditerranéen

Chambre d'Agriculture du Gard

Arnaud ROSINACH - Association Le Merlet

Association Lozérienne pour l'Etude et la Protection de l'Environnement

Julie ROSSET - habitante

Jean-Louis CABANNES - habitant

Ordre du Jour

Transfert – Région Occitanie
(présentation Anne SALVADO)

Gouvernance

Amélioration des connaissances

Communication et sensibilisation

Accompagnement des projets
locaux

Questions diverses

Site Natura 2000 « Vallée du Gardon de Saint-Jean »

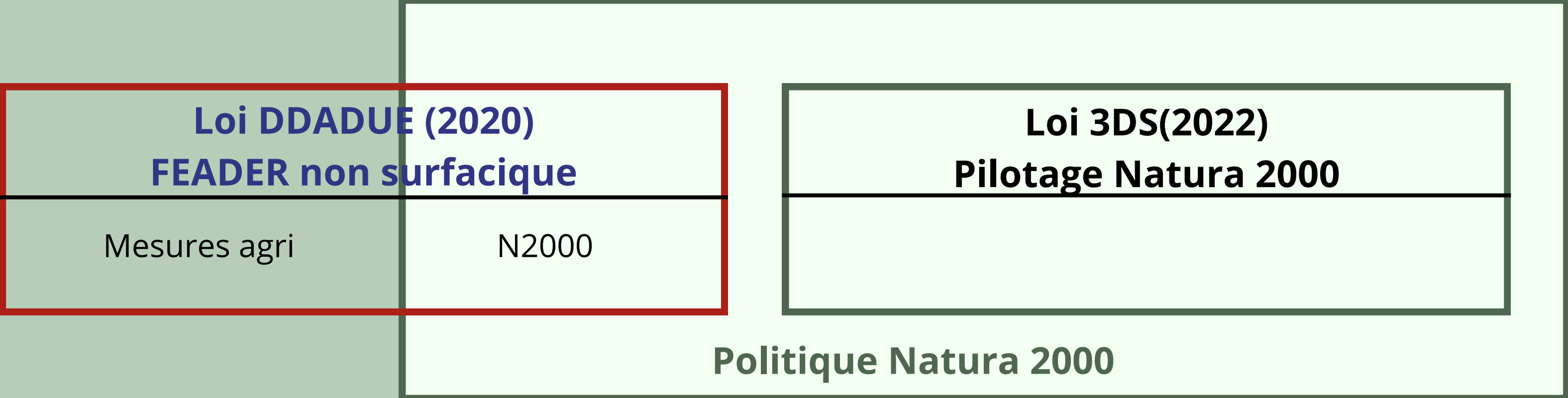
Comité de pilotage

18 décembre 2023 - Saumane (30)

- Le transfert de compétence à la Région
- L'organisation en Occitanie
- Rappel du rôle de chacun

Présentation Région

Le transfert de compétences à la Région



Décret du 30 décembre 2022 relatif à la décentralisation de la gestion des sites Natura 2000 exclusivement terrestres



Présentation Région

Missions relatives à la politique Natura 2000
Décentralisation de la gestion des sites 100% terrestres aux régions

Missions conservées par l'Etat

Décentralisation aux Régions

DESIGNATION
DES SITES

INTERFACE AVEC
LA COMMISSION

- Rapportage
- Gestion du contentieux

GESTION DES SITES 100% TERRESTRES

- COPIL**
 - Création
 - A défaut de collectivité locale (CL), présidence
- DOCOB**
 - A défaut de CL, élaboration et suivi de la mise en œuvre
 - approbation du DOCOB
 - suivi des chartes
- FINANCEMENT des mesures d'accompagnement et de gestion du site**
 - Co-financement en contrepartie des fonds européens (FEADER, FEDER)
 - Instruction financière des dossiers

FEADER : répartition issue du comité Etat-Régions FEADER du 30/10/2019

 - Animation des sites
 - Contrats Natura 2000 forestiers et ni-agricoles ni-forestiers

MAEC

EVALUATION DES
INCIDENCES N2000
(Volet régalien)

GESTION DES SITES MAJORITAIREMENT TERRESTRES

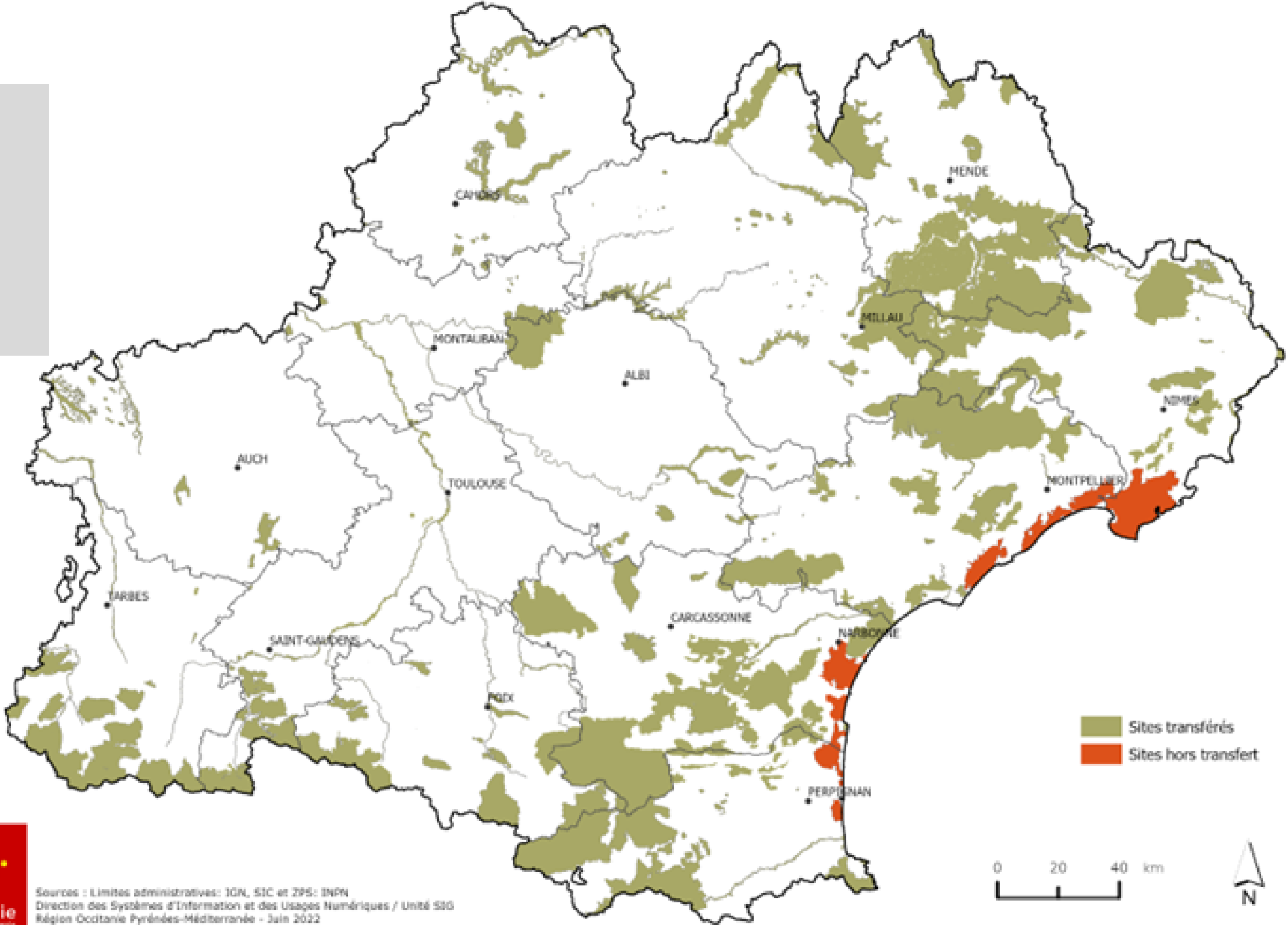
GESTION DES SITES MARINS

Présentation Région

Sites Natura 2000 terrestres (Directives Oiseaux et Habitats) en Occitanie

221 sites transférés
1 672 443 ha

17 sites mixtes
142 592 ha



Sources : Limites administratives: IGN, SIC et ZPS: INPN
Direction des Systèmes d'Information et des Usages Numériques / Unité SIO
Région Occitanie Pyrénées-Méditerranée - Juin 2022

Présentation Région

Les conséquences de la décentralisation

Jusqu'au 31/12/2022

- Autorité administrative = **Etat** (DDT)
- Structure porteuse = collectivité locale ou à défaut DDT (sites « orphelins »)
- Animation → en régie et/ou externalisée (portage collectivité) ou marché public (sites orphelins)

Depuis le 01/01/2023

- Autorité administrative = **Région Occitanie**
- Structure porteuse = collectivité locale ou, à défaut, la Région Occitanie (sites « orphelins »)
- Animation → en régie et/ou externalisée (portage collectivité) ou **marché public régional pluriannuel** (procédure formalisée)

L'EUROPE S'ENGAGE
L'OCCITANIE AGIT



UNION EUROPÉENNE



Présentation Région

L'organisation en Occitanie

Responsable de service
Nathalie LAMANDE
(Montpellier)

Pôle administratif

3 instructeurs et instructrices (déb. 2024)

2 à Montpellier

1 à Toulouse

1 assistante/gestionnaire (Montpellier)

Pôle technique

7 chargé(e)s de projets

1 CP à Montpellier

2 CP à Toulouse

1 CP à Cahors

1 CP à Millau

1 CP à Narbonne

1 CP à Tarbes

L'EUROPE S'ENGAGE
L'OCCITANIE AGIT



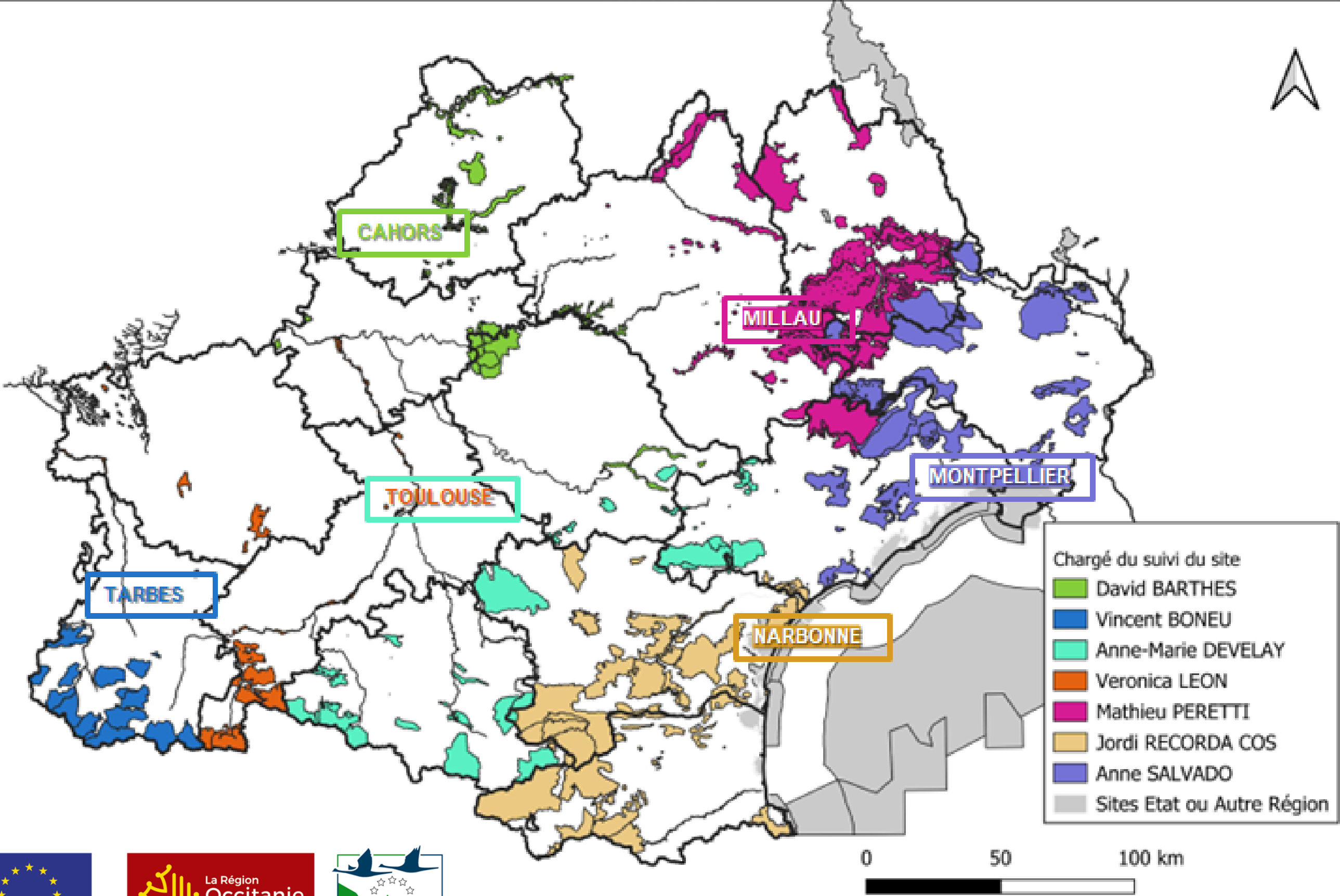
UNION EUROPÉENNE



NATURA 2000

Présentation Région

Répartition géographique des agents de la Région Occitanie en charge du pilotage des sites Natura 2000 terrestres



Présentation Région

Les rôles de chacun

Le COPIL et sa présidence

- Organe **décisionnel**, garant de la **concertation** locale
- **Relai** auprès des acteurs du territoire
- **Pilote** la mise en œuvre et suivi des actions du DOCOB (oriente, priorise, évalue...)

La structure porteuse

- **Assistance administrative** pour le compte du COPIL (organisation du COPIL, demandes de financement, marchés sous-traitance...)
- Mise en œuvre des actions **d'information, communication, sensibilisation** du DOCOB
- **Missions techniques** (prospection, accompagnement technique et administratif des contrats, suivis scientifiques, appui à l'évaluation des incidences...)
- Bilan annuel des actions, programmes prévisionnels, évolutions du DOCOB le cas échéant

L'EUROPE S'ENGAGE
L'OCCITANIE AGIT



UNION EUROPÉENNE



Présentation Région

Les rôles de chacun

L'autorité administrative / autorité de gestion Région

- **Garante** de la bonne mise en œuvre du dispositif / objectifs du site
- Conduit la **procédure de désignation** des collectivités porteuses et présidences COPIL
- Dirige les démarches **d'évaluation et révision** des DOCOBs
- Pilote les dialogues de **gestion budgétaire** annuels avec les structures porteuses et **finance** les programmes et actions contractuelles
- **Instruit les demandes d'aides** du FEADER (animation et contrats) et **contrôle** leur bonne exécution
- Conduit les procédures de **marchés publics** (cas des sites orphelins)
- Assure **l'accompagnement technique, administratif et réglementaire** auprès des collectivités animatrices

L'EUROPE S'ENGAGE
L'OCCITANIE AGIT



UNION EUROPÉENNE



Merci de votre attention



Gouvernance Budget 2023

PRESTATION DE SERVICES	26 311.80 €
Graphiste - Lettre d'info	Non réalisée
Impression - Lettre d'info	Non réalisée
Accompagnement Agro-Environnemental - Chambre d'agriculture du Gard	13 039.80€
Accompagnement Agro-Environnemental - Chambre d'agriculture de Lozère	927.00€
Accompagnement Agro-Environnemental - Conservatoire d'Espaces Naturels	6 545.00€
Formation technique de l'OFB	Non réalisée - formations hors prestation de services
Etude chiroptère - Grotte de Rouville	5 800.00€
FRAIS DE PERSONNEL (salaires) - forfait 26.30€/h	63 435.60€
Chargée de mission Natura 2000 - N. Cabannes (Temps partiel - 805h)	21 171.50€
Chargée de mission Natura 2000 - Cécilia Marchal (Temps plein 1607 h)	42 264.10€
FRAIS PROFESSIONNELS - Forfait 5%	3 171.78€
COUTS INDIRECTS - Forfait 15%	9 515.34€
TOTAL	102 434.52€

Financement à 100%
80% FEADER* + 20% Région

* Fond Européen Agricole pour le Développement Rural

Gouvernance

Dotation Biodiversité - versement 2023

Nom commune	Attribution dotation Natura 2000 en 2023	Attribution part parcs nationaux en 2023	Dotation de biodiversité 2023 totale
CORBES	3 000	3 000	6 000
ESTRECHURE	3 448	3 000	6 448
PEYROLLES	3 000	3 000	6 000
PLANTIERS	4 988	3 000	7 988
SAINT-ANDRE-DE-VALBORGNE	7 966	3 000	10 966
SAINTE-CROIX-DE-CADERLE	3 000	3 000	6 000
SAINT-JEAN-DU-GARD	35 296	3 000	38 296
SAUMANE	5 136	3 000	8 136
SCUDORGUES	-	3 000	3 000
THOIRAS	-	3 000	3 000
BASSURELS	3 000	-	3 000
MOISSAC-VALLEE-FRANCAISE	4 386	3 000	7 386
POMPIDOU	3 901	5 880	9 781
Total			116 001 €

- Evolution des critères
- Mobilisation par deux communes :
Saint Jean du Gard
Les Plantiers
- **2024** : hausse, Communication, Accompagnement

Gouvernance

Échanges / Formations

- Formation: gestion du temps / Formation Botanique PnC*

2024 : ornithologie/odonates + SIG*

- Réseau

Échanges techniques entre Chargés de mission

2024 : synergie Vallées Cévenoles



Arabette des Cévennes



Limodore avorté



Linaigrette à feuille large

* Parc national des Cévennes

*Système d'Information Géographique

Amélioration des connaissances

Enjeux Chiroptère

- Gîte estival sur une propriété de l'ONF* - l'Estréchure

Suivi de la colonie estivale

Travaux de réfection - Suivi sur l'année

Convention de gestion en cours de signature

Poursuite en 2024

- Etude grotte de Rouville - Saint Jean du Gard

Suivi d'une colonie de Minioptères de Schreibers
(acoustique période de transit + visuel)

Mai à Décembre 2023

Poursuite en 2024? - Présentation résultat - COPIL 2024

- Sollicitation habitante - Saint André de Valborgne

Poursuite en 2024



crédit : L. Rouschmeyer

Prestation
COGard*/ALEPE*

*Office National des Forêts

*Centre Ornithologique du Gard

*Association Lozérienne d'Etude et de
Protection de l'Environnement

Amélioration des connaissances

Vertigo angustior



crédit : O. Gargominy

● Rappel

Espèce annexe II, peu étudiée en France

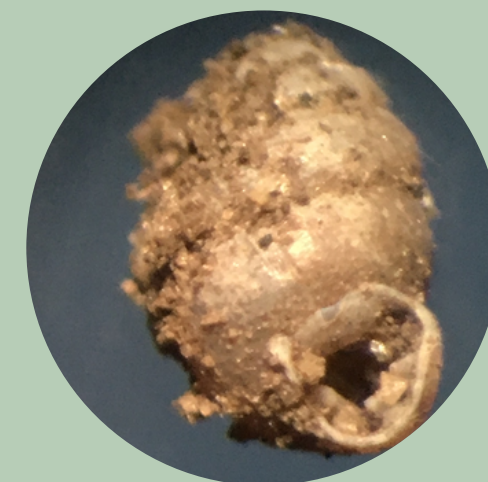
Objectif : Présence/absence sur Vallée du Gardon de Saint Jean



● Analyse échantillons de terre - Thoiras surface échantillonnée : 0,25 m²

Vertigo angustior : 449 indiv
Différents stades

Vertigo sp. : 112 indiv
Différents stades



Perspectives (à partir de 2025) :
identification + étude sur le territoire (prestation?)

Amélioration des connaissances

2024

Azuré du Serpolet

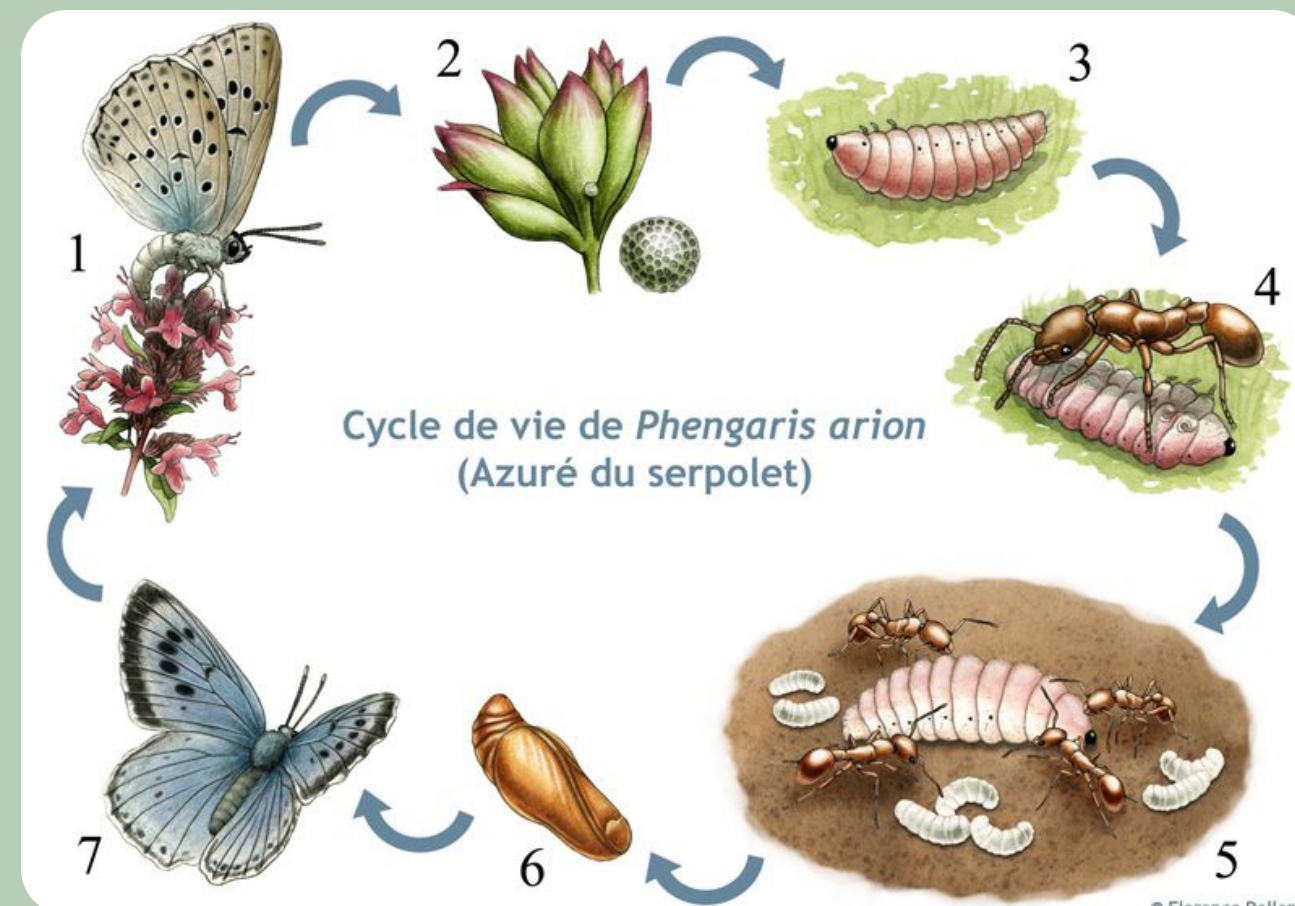


crédit : J. Touroult

- Contexte
- Annexe IV de la directive
- Habitats favorables présents sur le site de la Vallée du Gardon de Saint Jean

● Démarche

- Synthèse bibliographique / liens partenaires
- Prospection zones favorables



crédit illustration : Conservatoire d'Espaces Naturels de Champagne-Ardenne

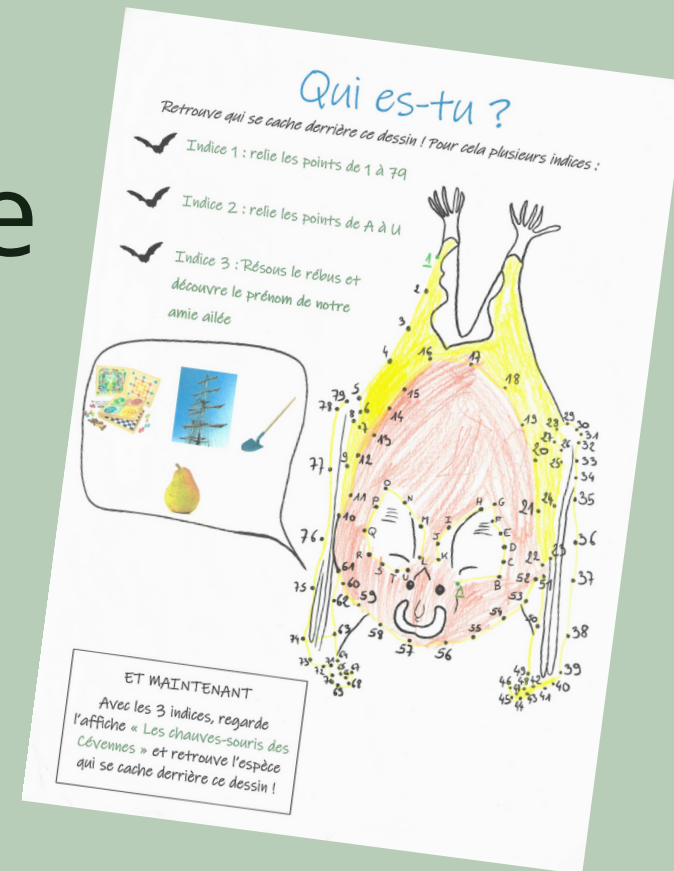


Plante hôte

Communication et sensibilisation

Animations

- Stand ouverture
Maison de l'eau



- Rallye Nature



- Echange collège Catalan



crédit : PnC

- 2024

Rallye Nature

Accompagnement Maison de l'eau :

Animation Odonate, animation chiroptères

Participation FIRA?

Communication et sensibilisation

Outils de communication

- L'Echo des Terres Solidaires

Enjeux chiroptères à communiquer via un autre outil ?

- Mise à jour site Internet

- Lettre d'information



Accompagnement des projets locaux

PAEC* et contrats agricoles Natura 2000



Détailés sur le COPIL PAEC

*Projet Agro-Environnemental et Climatique

Accompagnement des projets locaux

Contrats non agricole - Déposés

- Restauration de châtaigneraie d'intérêt communautaire - Peyrolles



Crédit photo : APPMA Colombier Fontaine

→ Chantier participatif ? **A partir de 2024**

- Restauration de Milieux ouverts - Corbès



Suivi **2024**

→ remobilisation de contrat ?
A partir de 2025

Accompagnement des projets locaux

Contrats non agricole - En cours

- Restauration de milieux ouverts - Corbès

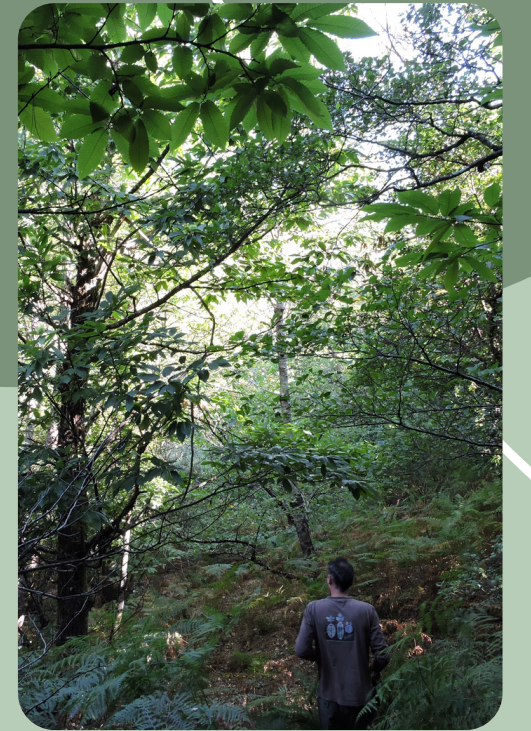
Prise en compte changement climatique (garder un couvert forestier)

État initial sur plusieurs taxons



- Gestion Sylvicole - Saumane

Restauration habitat d'espèce ?
Diversification des peuplements résineux ?



- Aménagement en faveur des chiroptères (fermeture de grotte) - Thoiras

Restauration de la capacité d'accueil de la cavité



- Restauration d'un ancien verger de châtaigner - Bassurels

Restauration d'un faciès peu présent
Pérennisation par pastoralisme

Accompagnement des projets locaux

- Evaluation d'incidences

- Demandes de Défrichement (Permis de construire, Certificat d'Urbanisme, Antenne-relais téléphonique) (6)
- Installation Classée Protection de l'Environnement (1)
- Permis de construire avec une emprise > 1500 m² (2)
- Manifestation sportive (1)

- Projets hors Evaluation

- Commissions SAFER*
- Synergie Charte Forestière PETR*
Causses Cévennes - **Poursuite 2024**
- Gestion EEE* chez un particulier -

Poursuite 2024

- Charte Natura 2000

Accompagnement particulier

2024 : Reprise de contact
ancienne charte "activité"

*Société d'Aménagement Foncier et d'Établissement Rural

*Pôle d'Équilibre Territorial et Rural

*Espèces Envahissantes Exotiques

Questions diverses



Merci de votre
attention

